

Principales Indicadores Socioeconómicos (2025)

	Japón	Perú
Capital	Tokio	Lima
Población (Mill. de Hab.)	124	34
Superficie (Km ²)	377,915	1,285,216
Idioma	Japonés	Español
Divisa	Yen Japonés (JPY)	Soles (PEN)
Tipo de cambio (US\$ USA)**	158.64	3.45
PBI (US\$ precios actuales, mil mill.)	4,027.6	289.2
Salario mínimo (US\$ USA)***	1,151.8	327.5
Productividad del trabajador****	52.7	15.3
Exportaciones (US\$ FOB Mill.)	738,281	90,914
Importaciones (US\$ CIF Mill.)	755,519	60,868
Arancel NMF (promedio)*	1.9%	1.7%
Tasa de impuesto a la renta*****	29.7%	29.5%
Inflación	2.1%	1.5%
Tasa de desempleo	2.5%	5.0%

Fuente: Banco Mundial, FMI, Bank of Japan, Statistics of Japan, ILO, WTO, Tax Foundation, INEI, BCRP, Trade Map, SUNAT, ADT.

*Perfiles Arancelarios - 2024

**Valor de tipo de cambio promedio de marzo 2026

***Salario mínimo mensual bruto establecido por ley, antes de impuestos

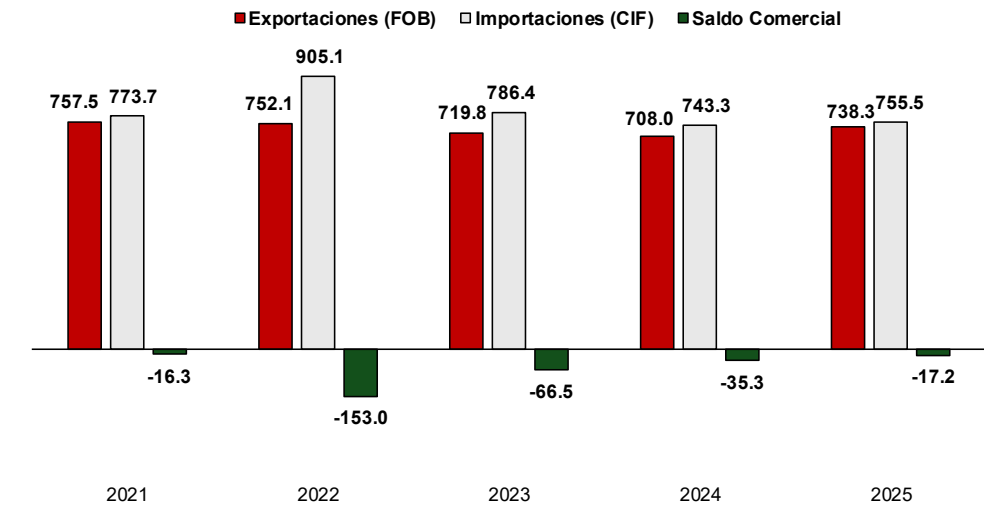
****PBI por horas trabajadas (PIB en dólares internacionales constantes de 2021 PPA), en 2025

*****Renta neta anual, para empresas

✓ En 2025, **Japón** se consolidó como el **quinto socio comercial del Perú**. En este año, el comercio bilateral entre ambos países cayó 2.1%, explicado por la caída de las exportaciones (-4.8% interanual).

✓ En 2025, las **exportaciones de Japón al mundo alcanzaron US\$ 738.3 mil millones** (+4.3% interanual) y sus **importaciones sumaron US\$ 755.5 mil millones** (+1.6% interanual).

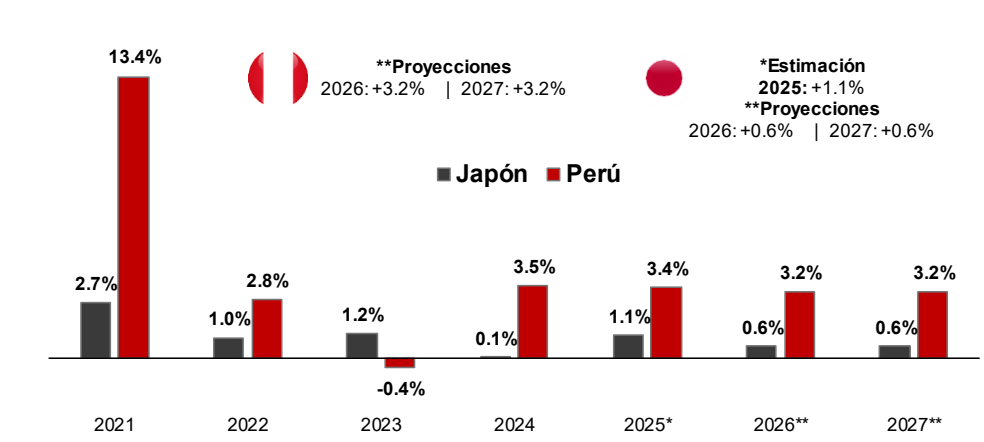
Japón: Intercambio Comercial (US\$ Millones)



Fuente: Trade Map

Elaboración: CIEN-ADEX

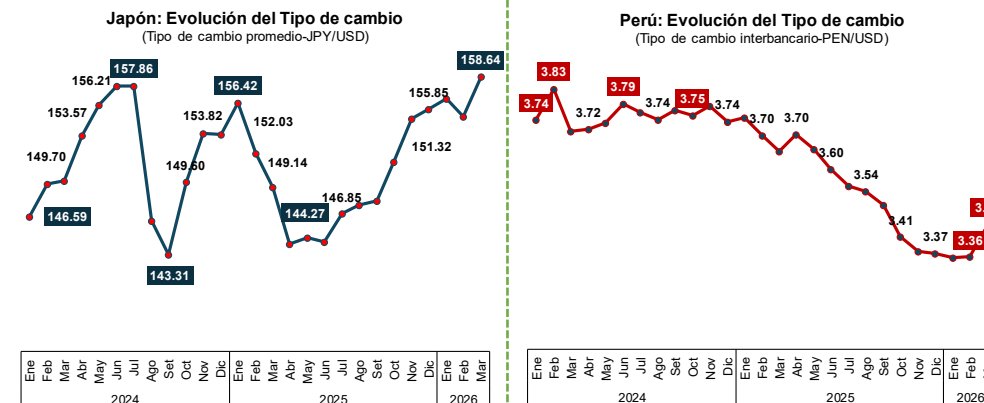
Evolución del PBI (Variación porcentual real)



*Valor estimado solo de Japón

Fuente: Banco Central del Reserva del Perú y Fondo Monetario Internacional

Elaboración: CIEN-ADEX



Fuente: Banco Central del Reserva del Perú y Bank of Japan

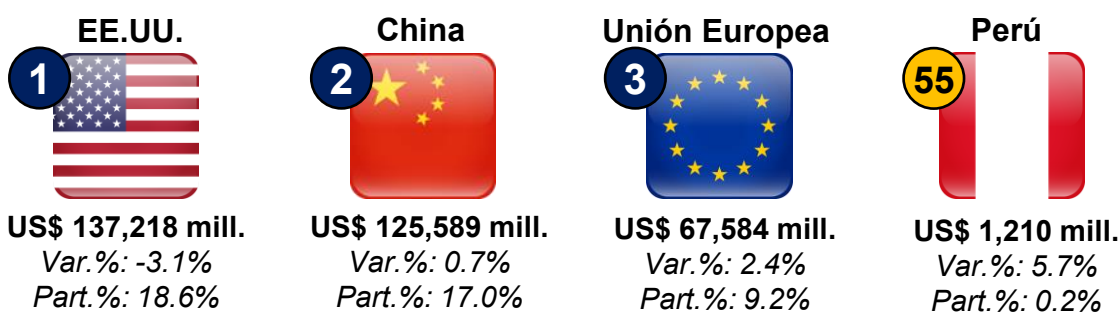
Elaboración: CIEN-ADEX

Comercio Internacional de Japón (2025)

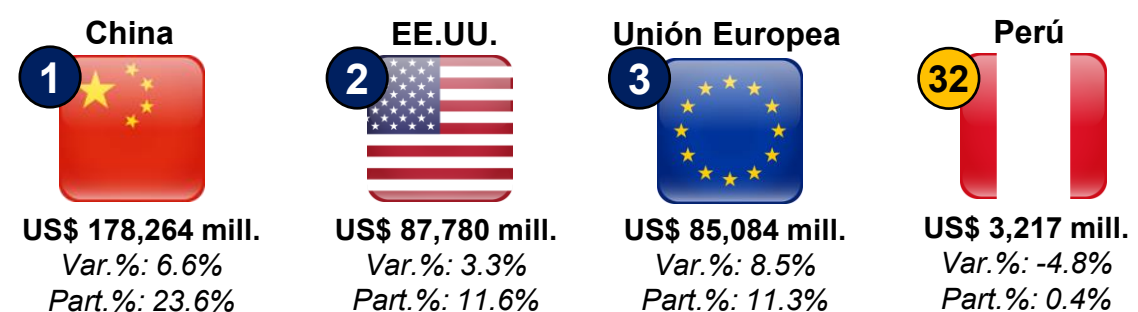
EXPORTACIONES			
Productos	US\$ Mill.	Var. %:	Part. %
(Capítulos arancelarios del Sistema Armonizado)	2025	25/24	2025
87 Vehículos distintos del material rodante	149,122	▼ -1.2%	20.2%
84 Reactores nucleares, máquinas, aparatos, etc.	130,587	▲ 3.8%	17.7%
85 Maquinaria y equipos eléctricos	106,248	▲ 5.1%	14.4%
99 Productos no especificados	68,225	▲ 15.7%	9.2%
90 Instrumentos y aparatos de óptica	36,600	▲ 1.2%	5.0%
39 Plásticos y sus manufacturas	30,482	▲ 32.8%	4.1%
72 Manufacturas de hierro y acero	25,426	▲ 2.9%	3.4%
74 Cobre y sus manufacturas	25,012	▼ -8.8%	3.4%
38 Productos químicos diversos	14,838	▲ 11.0%	2.0%
29 Productos químicos orgánicos	13,905	▲ 4.9%	1.9%
Resto	137,836	▲ 3.5%	18.7%
TOTAL	738,281	▲ 4.3%	100.0%

IMPORTACIONES			
Productos	US\$ Mill.	Var. %:	Part. %
(Capítulos arancelarios del Sistema Armonizado)	2025	25/24	2025
27 Combustibles y aceites minerales	147,898	▼ -12.4%	19.6%
85 Máquinas, aparatos y material eléctrico	114,007	▲ 7.4%	15.1%
84 Reactores nucleares, máquinas, aparatos, etc	82,950	▲ 13.8%	11.0%
30 Productos farmacéuticos	32,466	▲ 7.3%	4.3%
90 Instrumentos y aparatos de óptica	29,080	▲ 6.6%	3.8%
26 Minerales, escorias y cenizas	25,694	▼ -7.8%	3.4%
87 Vehículos distintos del material rodante	24,762	▲ 7.8%	3.3%
39 Plásticos y sus manufacturas	16,448	▲ 2.4%	2.2%
71 Perlas finas, piedras preciosas o semipreciosas	16,129	▲ 6.4%	2.1%
29 Productos químicos orgánicos	14,525	▼ -1.0%	1.9%
Resto	251,561	▲ 4.3%	33.3%
TOTAL	755,519	▲ 1.6%	100.0%

Japón: Principales mercados de destino



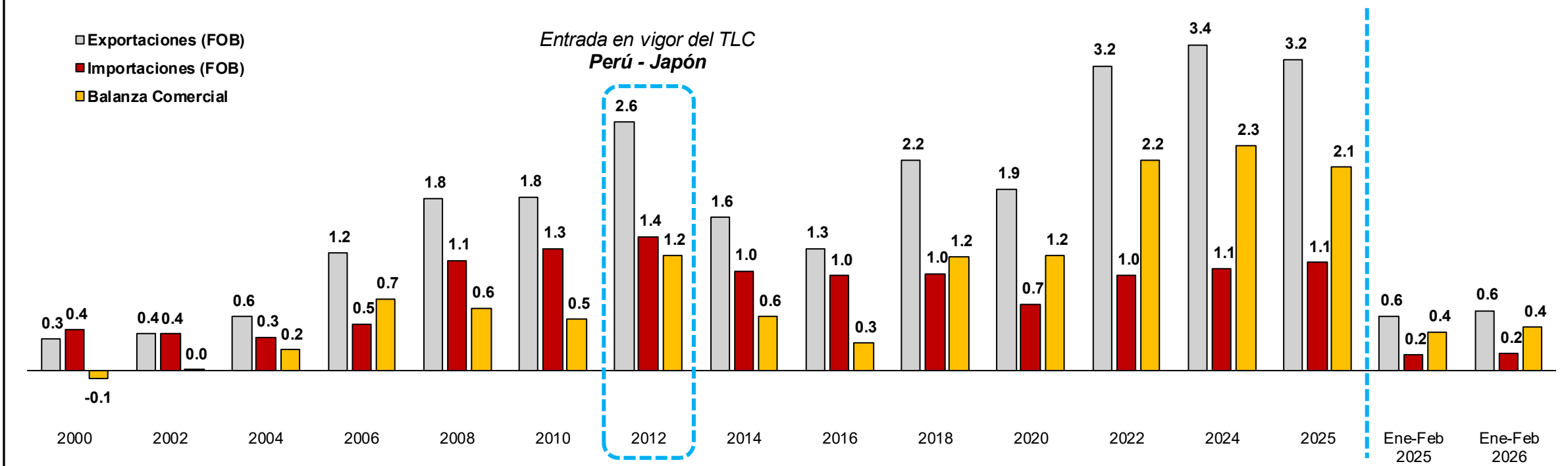
Japón: Principales mercados proveedores



Fuente: Trade Map, ADEX Data Trade, SUNAT

Elaboración: CIEN-ADEX

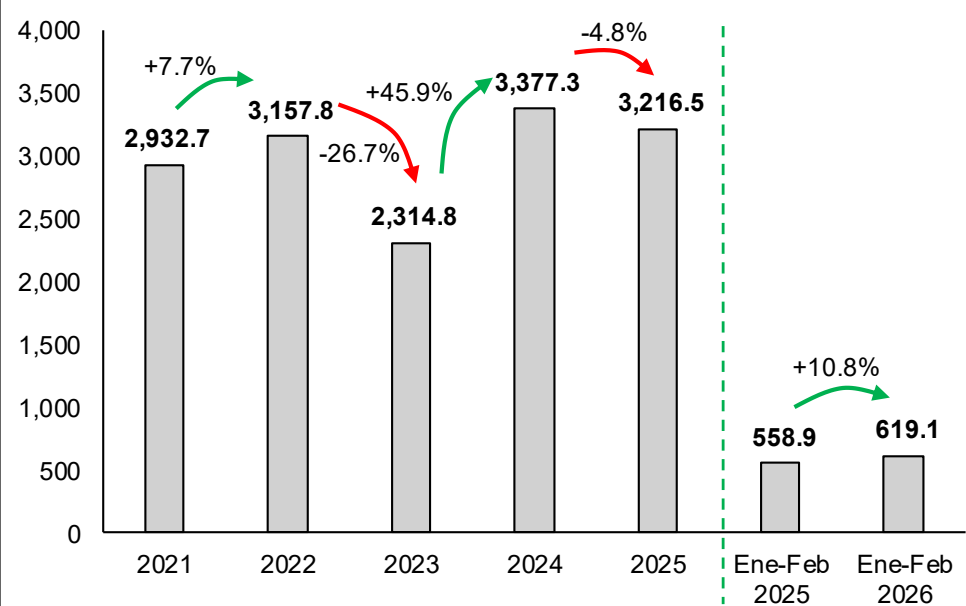
Balanza Comercial Perú - Japón (US\$ Mil Millones)



Fuente: ADEX Data Trade, SUNAT

Elaboración: CIEN-ADEX

Perú: Exportaciones a Japón (US\$ Millones FOB)



Fuente: ADEX Data Trade, SUNAT

Exportaciones peruanas a Japón (2025)



Perú: Principales Productos Exportados a Japón

Exportaciones (US\$ Millones FOB)	2025			Ene-Feb 2026		
	US\$ Mill.	Var.% 25/24	Part.%	US\$ Mill.	Var.% 25/26	Part.%
1 Minerales de cobre	1,716.5	-6.0%	53.4%	388.3	41.8%	62.7%
2 Gasolina de tetraetilo	538.9	-27.8%	16.8%	75.3	9.7%	12.2%
3 Gas natural, licuado	273.1	28.5%	8.5%	47.8	-60.6%	7.7%
4 Estaño en bruto, sin alear	145.4	27.3%	4.5%	32.5	51.5%	5.3%
5 Minerales de cinc	73.0	-32.4%	2.3%	-	-	-
6 Minerales de plomo	57.6	155.5%	1.8%	0.0	-100.0%	0.0%
7 Pota congelada	53.1	195.3%	1.7%	3.7	52.3%	0.6%
8 Harina de pescado	51.5	-16.7%	1.6%	17.8	34.2%	2.9%
9 Palta fresca	40.1	50.7%	1.2%	0.0	-100.0%	0.0%
10 Café verde, en grano	31.1	-2.3%	1.0%	2.9	-12.1%	0.5%
Restante de las exportaciones	236.1	13.1%	7.3%	50.8	37.3%	8.2%
Totales	3,216.5	-4.8%	100.0%	619.1	10.8%	100.0%

Elaboración: CIEN-ADEX

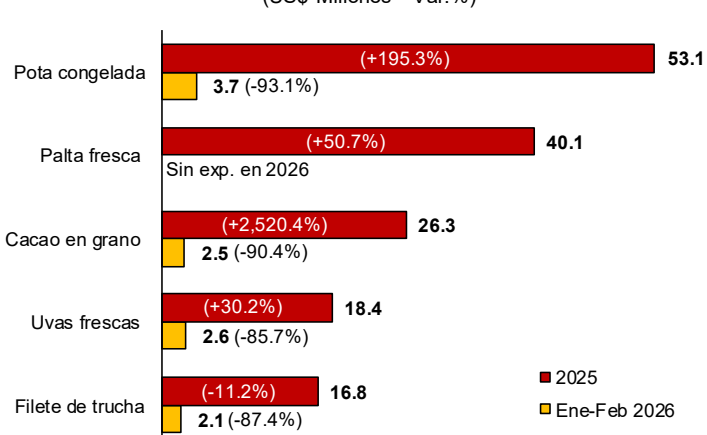
Perú: Exportaciones Sectoriales a Japón (US\$ Millones FOB)

	2025			Ene-Feb 2026			Récord Histórico		Producto Principal 2025		Producto más Dinámico 2025*			
	Mill. US\$	Var.% 25/24	Part.%	Mill. US\$	Var.% 26/25	Part.%	Mill. US\$	Año	Mill. US\$	Var.% 25/24	Mill. US\$	Var.% 25/24		
Exportaciones (FOB)	3,216.5	-4.8%	100.0%	619.1	10.8%	100.0%	3,377.3	2024						
Tradicionales	2,923.9	-8.5%	90.9%	582.3	11.4%	94.1%	3,196.2	2024						
Minería tradicional	2,028.5	-5.4%	69.4%	436.7	38.1%	75.0%	2,143.3	2024	Minerales de cobre	1,716.5	-6.0%	Cenizas	5.7	298.7%
Petróleo y gas natural	812.0	-15.3%	27.8%	123.1	-35.2%	21.1%	1,064.2	2022	Gasolina de tetraetilo	538.9	-27.8%	Gas natural, licuado	273.1	28.5%
Pesca	51.9	-16.4%	1.8%	19.5	47.3%	3.4%	85.1	2022	Harina de pescado	51.5	-16.7%	-	-	-
Agropecuario	31.5	-1.7%	1.1%	2.9	-12.5%	0.5%	31.5	2025	Café verde, en grano	31.1	-2.3%	-	-	-
No Tradicionales	292.7	61.6%	9.1%	36.8	2.0%	5.9%	292.7	2025						
Agroindustria	168.7	74.2%	57.6%	16.1	-10.8%	43.8%	168.7	2025	Palta fresca	40.1	50.7%	Cacao en grano	26.3	2,520.4%
Acuicultura	107.0	54.4%	36.6%	17.8	18.1%	48.3%	107.0	2025	Pota congelada	53.1	195.3%	Pota en conserva	7.9	1,003.6%
Prendas de vestir	8.3	-8.6%	2.8%	0.8	-34.7%	2.2%	10.2	2022	Suéteres de algodón	1.4	32.8%	T-shirts de algodón para hombre	1.3	74.3%
Químico	5.2	100.7%	1.8%	1.2	47.8%	3.1%	5.2	2025	Materia colorante	2.6	121.6%	Materia colorante	2.6	121.6%
Textil	1.9	79.1%	0.6%	0.4	5.0%	1.0%	2.3	2021	Pelo fino de alpaca	1.6	94.9%	Pelo fino de alpaca	1.6	94.9%
Metal - Mecánico	0.6	207.6%	0.2%	0.01	-98.6%	0.01%	0.6	2025	Aparatos de óptica	0.3	0.0%	-	-	-
Minería no metálica	0.5	9.9%	0.2%	0.1	-42.5%	0.1%	7.6	2022	Andalucita	0.4	7.0%	-	-	-
Joyería	0.1	501.1%	0.03%	0.0001	-74.1%	0.0003%	0.02	2023	Joyería de oro	0.1	0.0%	-	-	-
Siderúrgico y metalúrgico	0.04	-94.5%	0.01%	0.5	0.0%	1.2%	9.8	2022	Cinc sin alear	0.0	-46.9%	-	-	-
Maderas	0.02	-14.6%	0.01%	-	-	-	0.02	2024	Madera perfilada	0.0	-14.9%	-	-	-
Varios	0.5	-51.8%	0.2%	0.02	-16.6%	0.1%	3.9	2023	Sombreros	0.1	55.5%	-	-	-

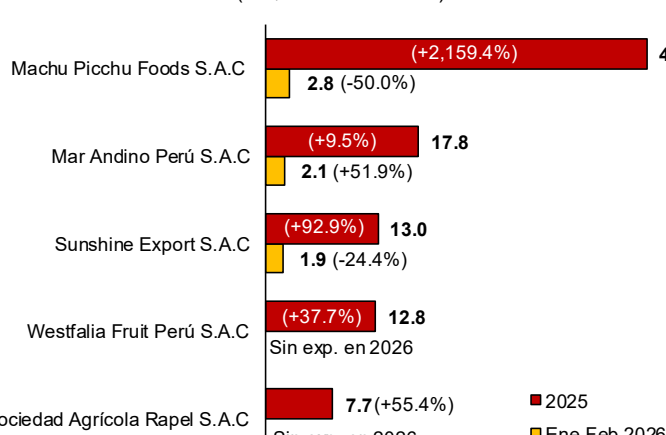
Fuente: SUNAT, ADEX Data Trade
*Montos mayores a US\$ 1.0 millón

Elaboración: CIEN-ADEX

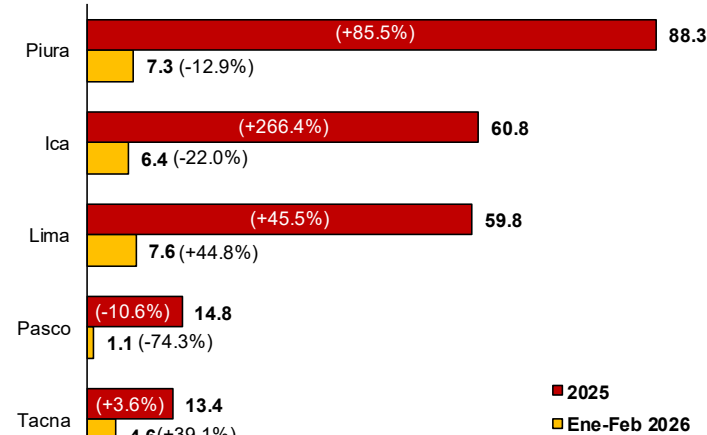
Perú: Top 5 de Productos de Exportación NT a Japón (US\$ Millones - Var%)



Perú: Top 5 de Empresas Exportadoras NT a Japón (US\$ Millones - Var%)



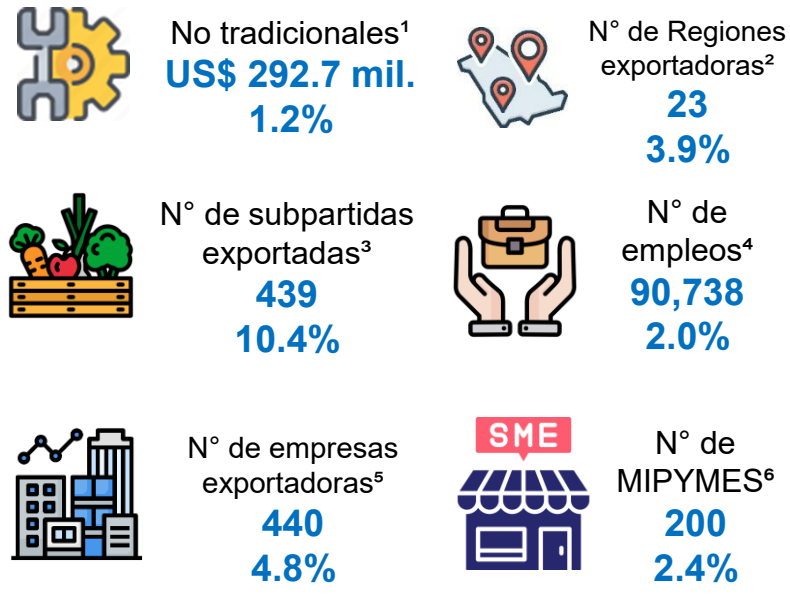
Perú: Top 5 Regiones Exportadoras NT a Japón (US\$ Millones - Var%)



Fuente: ADEX Data Trade, SUNAT

Elaboración: CIEN-ADEX

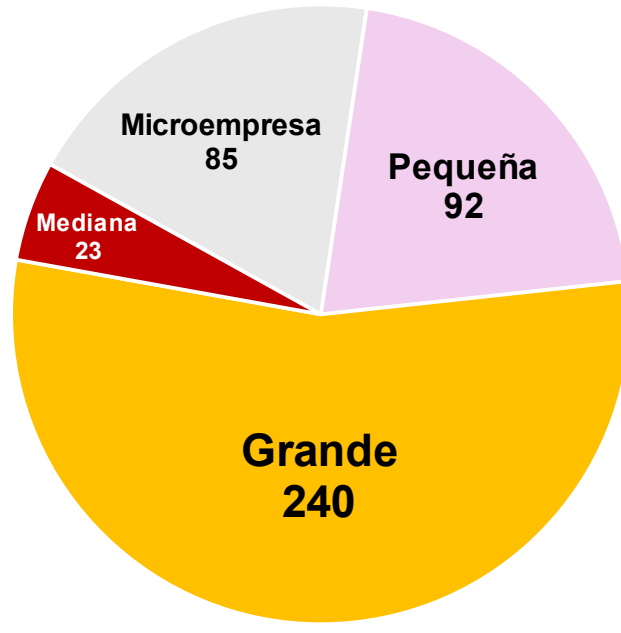
Datos y participación de Japón con respecto al total de envíos de Perú al Mundo (2025)



¹ Exportaciones no tradicionales a Japón / Exportaciones no tradicionales al mundo.
² Valor de exportaciones regionales a Japón / Valor de exportaciones regionales al mundo (No incluye Lima y Callao).
³ N° de subpartidas exportadas a Japón / N° subpartidas exportadas al mundo.
⁴ N° de empleos asociados a las exportaciones a Japón / N° de empleos asociados a las exportaciones al mundo.
⁵ N° de empresas exportadoras a Japón / N° empresas exportadoras al mundo.
⁶ N° de MIPYMES exportadoras a Japón / N° de MIPYMES exportadoras al mundo




Fuente: ADEX Data Trade, SUNAT

Perú: Tamaño de Empresas Exportadoras a Japón (2025)



Nota: Datos y participación de las exportaciones peruanas a Japón respecto al total de envíos de Perú al mundo.

Vías de transporte para las exportaciones a Japón

	2024	2025
 Marítimo	US\$ 3,352.6 mill. ↑ Var. %: 46.7% Part. %: 99.3%	US\$ 3,187.3 mill. ↓ Var. %: -4.9% Part. %: 99.1%
 Aérea	US\$ 11.9 mill. ↓ Var. %: -1.6% Part. %: 0.4%	US\$ 15.4 mill. ↑ Var. %: 29.2% Part. %: 0.5%
 Terrestre	US\$ 12.8 mill. ↓ Var. %: -26.8% Part. %: 0.4%	US\$ 13.8 mill. ↑ Var. %: 7.9% Part. %: 0.4%

Nota: Los datos de exportación por la vía terrestre corresponde a los envíos con transbordo.

Enlaces de interés

- [Informe País – Japón – 2025](#)
- [Claves para hacer negocios con Japón – 2025](#)

Elaboración: CIEN-ADEX

Oportunidades Comerciales (2025)**

Agroindustria

Pesca

Minerales e Hidrocarburos

Productos que Perú exporta a Japón

Palta fresca

US\$ 40.1 millones



Var.25/24: **+50.7%**

Crec. Prom.25/21: **+13.0%**

Japón importa del mundo **US\$ 148.0 mill.**

Cacao en grano

US\$ 26.3 millones



Var.25/24: **+2,520.4%**

Crec. Prom.25/21: **+283.3%**

Japón importa del mundo **US\$ 557.7 mill.**

Pota congelada

US\$ 53.1 millones



Var.25/24: **+195.3%**

Crec. Prom.25/21: **+27.8%**

Japón importa del mundo **US\$ 551.3 mill.**

Pota en conserva

US\$ 7.8 millones



Var.25/24: **+1,003.6%**

Crec. Prom.25/21: **+33.3%**

Japón importa del mundo **US\$ 258.1 mill.**

Estaño en bruto, sin alear

US\$ 144.8 millones



Var.25/24: **+26.7%**

Crec. Prom.25/21: **+15.2%**

Japón importa del mundo **US\$ 713.2 mill.**

Minerales de plomo

US\$ 57.6 millones



Var.25/24: **+155.5%**

Crec. Prom.25/21: **+67.8%**

Japón importa del mundo **US\$ 456.9 mill.**

Agroindustria

Siderometalúrgico

Minerales

Productos que Japón importa, Perú exporta, pero no a Japón

Pasta de cacao

US\$ 235.7 millones



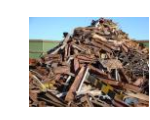
Var.25/24: **+31.4%**

Crec. Prom.25/21: **+1,977.5%**

Perú exporta al mundo **US\$ 71.1 mill.**

Desechos de hierro

US\$ 9.6 millones



Var.25/24: **+174.8%**

Crec. Prom.25/21: **+733.2%**

Perú exporta al mundo **US\$ 7.3 mill.**

Barras de oro

US\$ 849.3 millones



Var.25/24: **+218.4%**

Crec. Prom.25/21: **+1,561.4%**

Perú exporta al mundo **US\$ 18.1 mil mill.**

Fuente: ADEX Data Trade, SUNAT y Trade Map

Elaboración: CIEN-ADEX

****Nota metodológica:** Los datos en el cuadro azul corresponden a exportaciones peruanas actuales y los datos en el cuadro verde a productos importados por Japón con potencial de exportación desde Perú. Además, se incluye el valor total de las exportaciones peruanas de estos productos a nivel mundial.

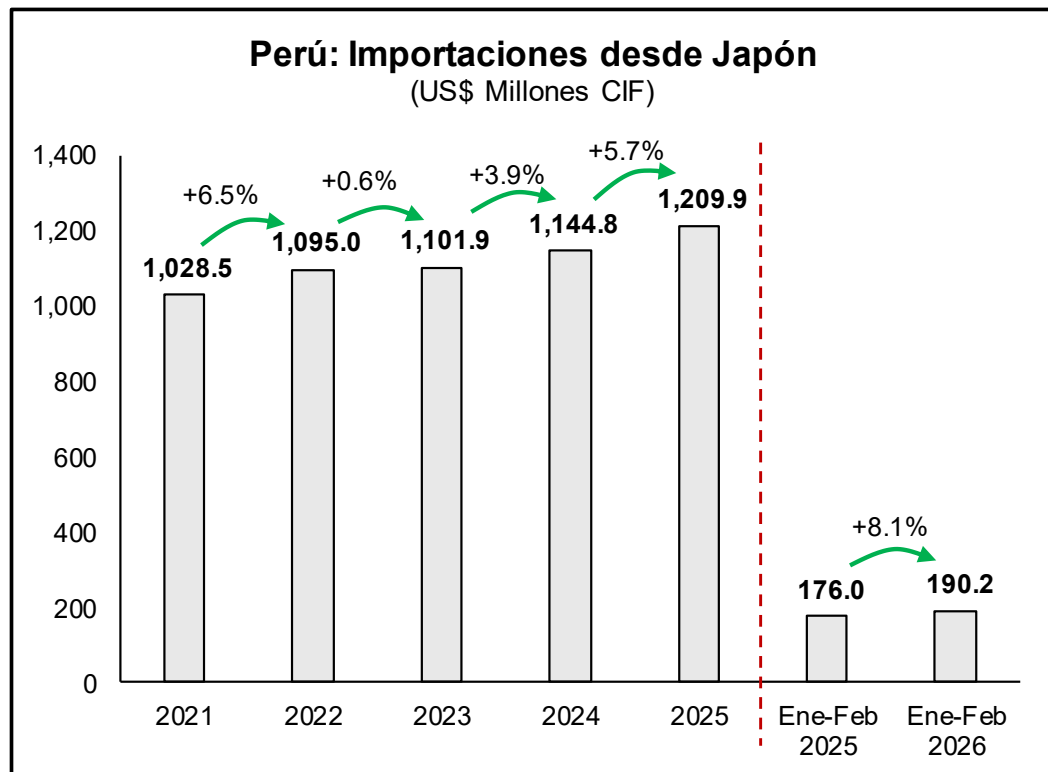


adt ADEX Data Trade

Sistema de Inteligencia Comercial de ADEX

¡Haz crecer tus exportaciones con los expertos!

Más información **AQUI**



Importaciones peruanas desde Japón (2025)

Puesto N° 11
Importaciones peruanas

2.0%
Part. %

+4.1%
Crec. Prom.
Anual.%
2025/2021

+5.7%
Var. %
2025/2024

Perú: Principales Productos Importados desde Japón

Importaciones (US\$ Millones CIF)	2025			Ene - Feb 2026		
	US\$ Mill.	Var. % 25/24	Part. %	US\$ Mill.	Var. % 25/26	Part. %
1 Neumáticos	147.3	15.7%	12.2%	22.8	107.4%	12.0%
2 Campera (4x4)	98.7	71.6%	8.2%	15.6	17.9%	8.2%
3 Vehículos Diesel (Max 20 TM)	58.3	7.8%	4.8%	11.1	18.7%	5.8%
4 Vehículos ensamblados, 1500 CC < cilindrada <= 3000 CC	57.6	13.8%	4.8%	6.1	-38.0%	3.2%
5 Vehículos Diesel (Max 9.3 TM)	54.4	21.1%	4.5%	15.1	40.1%	7.9%
6 Productos laminados de hierro o acero	49.4	51.3%	4.1%	5.1	-10.3%	2.7%
7 Máquinas giratorias	44.3	1.7%	3.7%	7.2	-32.3%	3.8%
8 Productos enrollados o laminados en calientes	39.4	60.1%	3.3%	6.3	14.9%	3.3%
9 Partes que máquinas impresoras	26.8	-6.7%	2.2%	4.3	14.7%	2.3%
10 Vehículos tipo Van	23.1	-42.4%	1.9%	5.5	15.3%	2.9%
Restante de las importaciones	610.5	-4.7%	50.5%	91.0	-0.4%	47.8%
Totales	1,209.9	5.7%	100.0%	190.2	8.1%	100.0%

Fuente: ADEX Data Trade, SUNAT

Elaboración: CIEN-ADEX

Perú: Importaciones por CUODE desde Japón (US\$ Millones CIF)

	2025			Ene-Feb 2026			Récord Histórico Mill. US\$ Año	Subcategoría Principal 2025		Subcategoría más Dinámica 2025*				
	Mill. US\$	Var. % 25/24	Part. %	Mill. US\$	Var. % 26/25	Part. %		Mill. US\$	Var. % 25/24	Mill. US\$	Var. % 25/24			
Importaciones (CIF)	1,209.9	5.7%	100.0%	872.0	9.3%	100.0%	5,543.3 2025							
Bienes de Capital y Materiales para la Construcción	677.8	5.4%	56.0%	375.6	5.0%	43.1%	2,789.2 2013							
Equipos de Transporte	402.5	4.3%	59.4%	55.5	10.1%	14.8%	488.2	2018	Equipo rodante de transporte	191.7	-15.4%	Partes y accesorios de equipos de transporte	152.8	12.7%
Bienes de Capital para la Industria	264.0	6.4%	38.9%	284.1	5.5%	75.6%	1,984.8	2012	Maquinaria Industrial	1,017.6	21.4%	Partes y accesorios de máquina industrial	271.9	25.6%
Bienes de Capital para la Agricultura	9.5	120.8%	1.4%	18.1	6.2%	4.8%	51.9	2019	Máquinas y herramientas	78.7	140.4%	Máquinas y herramientas	78.7	140.4%
Materiales de Construcción	1.8	-61.7%	0.3%	17.9	-14.8%	4.8%	435.4	2008	Materiales de construcción	152.8	6.4%	Materiales de construcción	152.8	6.4%
Materias Primas y Productos Intermedios	295.3	-8.1%	24.4%	304.5	12.0%	34.9%	1,936.3 2022							
Materias Primas y Productos intermedios para la Industria	283.4	18.8%	96.0%	264.4	16.7%	86.8%	1,666.9	2025	Productos químicos farmacéuticos	804.9	4.2%	Productos agropecuarios no alimenticios	254.8	34.7%
Materias Primas y Productos intermedios para la Agricultura	10.4	10.5%	3.5%	24.0	7.9%	7.9%	164.8	2024	Alimentos para animales	55.6	25.7%	Alimentos para animales	55.6	25.7%
Combustibles, Lubricantes y Productos Conexos	1.5	-97.9%	0.5%	16.1	-30.4%	5.3%	166.1	2024	Lubricantes	91.1	23.5%	Lubricantes	91.1	23.5%
Bienes de Consumo	236.7	31.3%	21.2%	191.6	13.8%	22.0%	1,177.8 2025							
Bienes de consumo duradero	227.7	33.1%	96.2%	137.5	8.6%	71.8%	860.9	2025	Productos farmacéuticos	437.1	19.3%	Productos farmacéuticos	437.1	19.3%
Bienes de consumo no duradero	9.0	-1.0%	3.8%	54.1	29.4%	28.2%	328.5	2017	Obj. de adorno de uso personal	149.2	19.4%	Armas y equipo militar	6.2	144.7%
Diversos	0.05	114.0%	0.004%	0.21	209.9%	0.02%	24.9 2008							
Diversos	0.05	114.0%	100.0%	0.21	209.9%	100.0%	24.9	2008	Diversos	16.7	-2.3%			

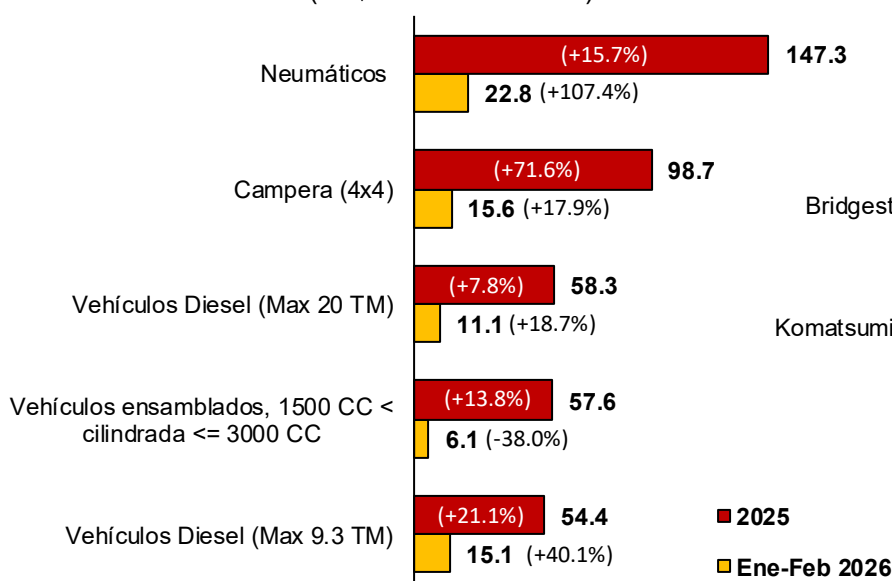
Fuente: SUNAT, ADEX Data Trade

Elaboración: CIEN-ADEX

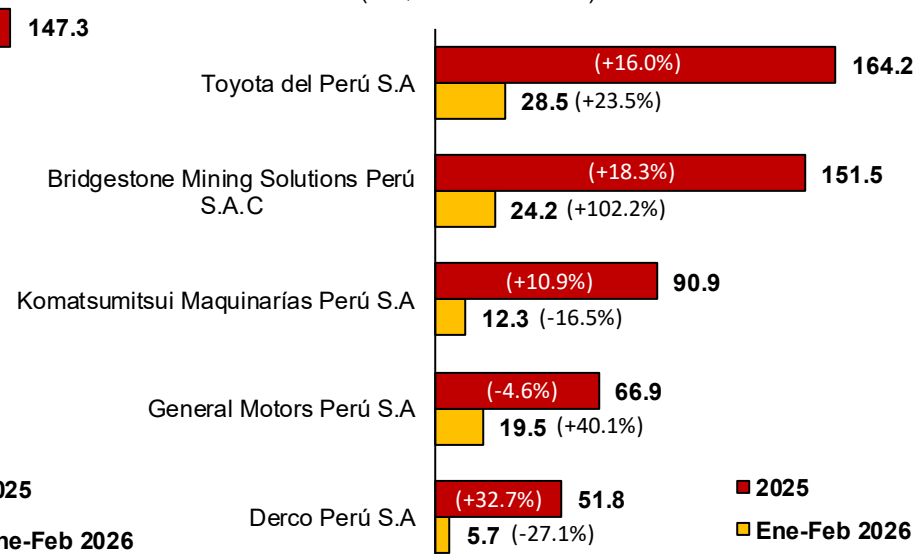
*Montos mayores a US\$ 1.0 millón

- ✓ En 2025, las importaciones peruanas desde Japón totalizaron US\$ 1.2 mil millones, registrando un crecimiento de 5.7% respecto al año anterior. Este incremento estuvo impulsado principalmente por mayores compras de bienes de capital y materiales para la construcción (US\$ 677.8 millones; +5.4% interanual) y bienes de consumo (US\$ 236.7 millones; +31.3% interanual).
- ✓ A nivel de productos, sobresalieron las importaciones de neumáticos (US\$ 147.3 millones), camperas 4x4 (US\$ 98.7 millones) y vehículos Diesel (Max 20 TM) (US\$ 58.3 millones).

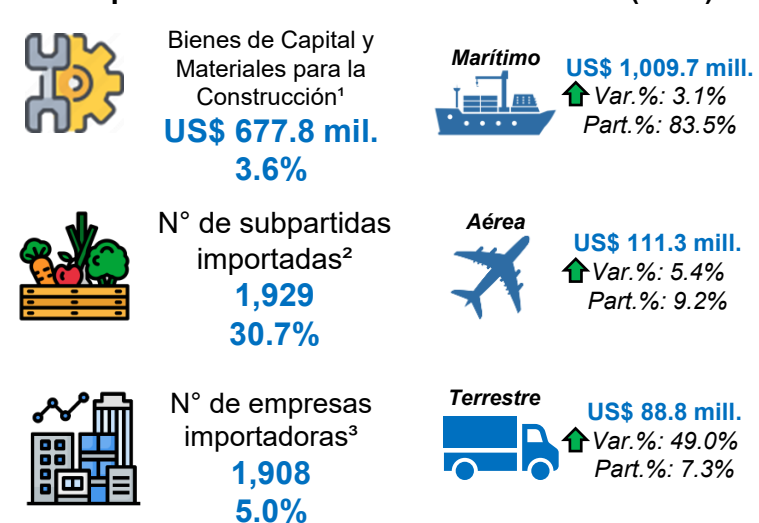
Top 5 Productos Importados desde Japón (US\$ Millones - Var. %)



Perú: Top 5 Empresas Importadoras de productos de origen de Japón (US\$ Millones - Var. %)



Data y participación de Japón con respecto al total de importaciones de Perú desde el Mundo (2025)



¹ Importaciones de Bienes de Capital y Materiales para la Construcción desde Japón/ Importaciones de Bienes de Capital y Materiales para la Construcción desde el mundo.
² N° de subpartidas importadas desde Japón / N° subpartidas importadas desde el mundo
³ N° de empresas importadoras desde Japón/ N° empresas importadoras desde el mundo.

Fuente: ADEX Data Trade, SUNAT

Elaboración: CIEN-ADEX