

Principales Indicadores Socioeconómicos (2025)

	Panamá	Perú
Capital	Ciudad de Panamá	Lima
Población (Mill. de Hab.)	5	34
Superficie (Km ²)	75,320	1,285,216
Idioma	Español	Español
Divisa	Balboa (PAB)	Soles (PEN)
Tipo de cambio (US\$ USA)**	1.00	3.44
PBI (US\$ mil mill.)	90.5	342.0
Salario mínimo (US\$ USA)***	482.2	328.5
Productividad del trabajador****	43.6	15.3
Exportaciones (US\$ FOB Mill.)	12,338	91,146
Importaciones (US\$ CIF Mill.)	25,830	60,918
Arancel NMF (promedio)*	4.9%	1.7%
Tasa de impuesto a la renta*****	25.0%	29.5%
Inflación	-0.1%	1.5%
Tasa de desempleo	10.4%	5.0%

Fuente: Banco Mundial, FMI, INEC Panamá, ILO, OMC, Tax Foundation, INEI, BCRP, SUNAT, ADT.

*Perfiles Arancelarios - 2024

**Valor de tipo de cambio promedio de abril 2026

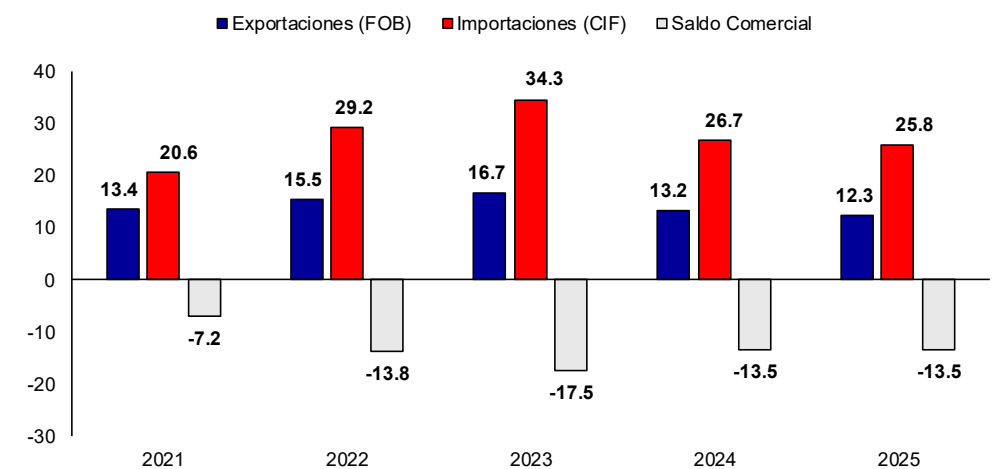
***Salario mínimo mensual bruto establecido por ley, antes de impuestos

****PBI por horas trabajadas (PIB en dólares internacionales constantes de 2021 PPA), en 2025

*****Renta neta anual, para empresas

- ✓ En 2025, **Panamá** se consolidó como el **socio comercial N° 25 de Perú**. En este año, el comercio bilateral entre ambos países cayó 35.1%, explicado principalmente por la caída de las exportaciones (-40.9% interanual).
- ✓ En 2025, las **exportaciones de Panamá** al mundo alcanzaron **US\$ 12.3 mil millones** (-6.4% interanual) y sus **importaciones** registraron **US\$ 25.8 mil millones** (-3.2% interanual).

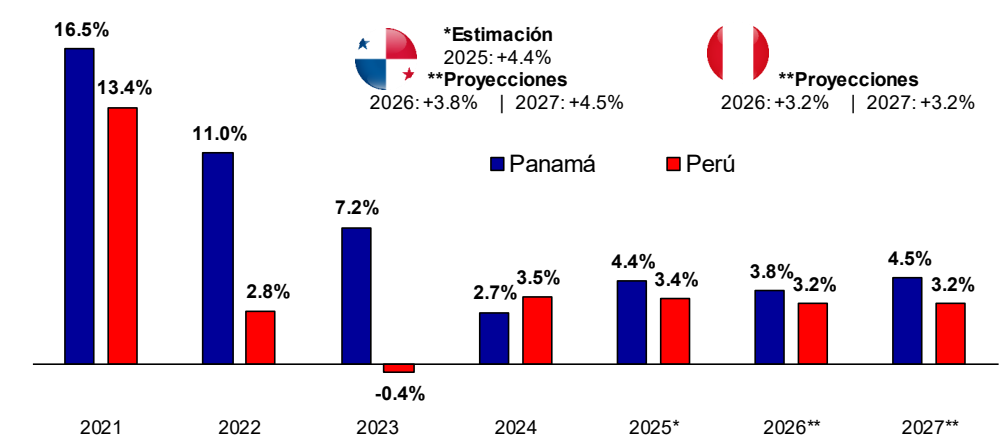
Panamá: Intercambio Comercial (US\$ Mil Millones)



Fuente: Trade Map

Elaboración: CIEN-ADEX

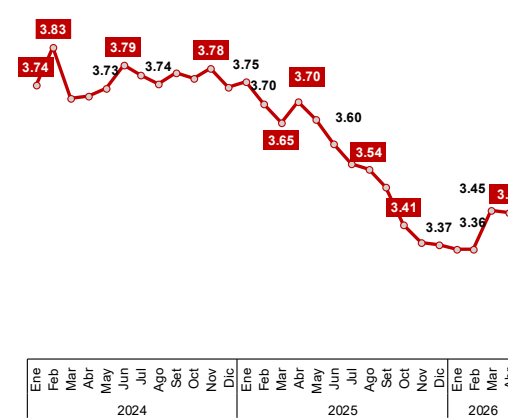
Evolución del PBI (Variación porcentual real)



Fuente: Banco Central de Reserva del Perú y Fondo Monetario Internacional

Elaboración: CIEN-ADEX

Perú: Evolución del Tipo de cambio (Tipo de cambio interbancario-PEN/USD)



Fuente: Banco Central de Reserva del Perú, Instituto Nacional de Estadística y Censo de Panamá (INEC).

Elaboración: CIEN-ADEX

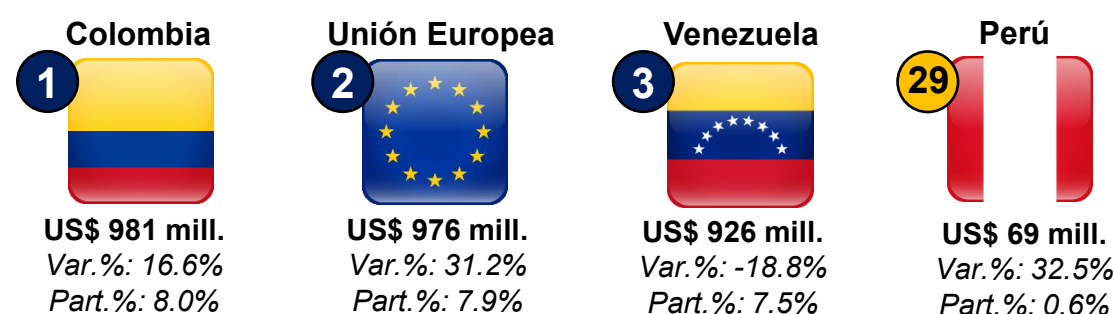
Panamá mantiene una paridad fija entre el balboa y el dólar estadounidense (1 PAB = 1 USD).

Comercio Internacional de Panamá (*) (2025)

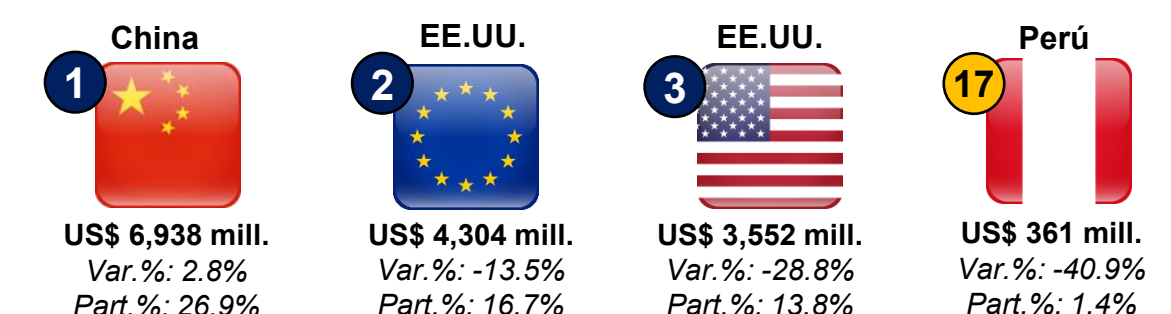
EXPORTACIONES			
Productos	US\$ Mill.	Var. %:	Part. %
(Capítulos arancelarios del Sistema Armonizado)	2025	25/24	2025
30 Productos farmacéuticos	2,081	-9.9%	16.9%
84 Aparatos mecánicos, calderas y partes	1,538	3.0%	12.5%
85 Máquinas y material eléctrico	1,523	-9.6%	12.3%
33 Aceites esenciales	777	1.4%	6.3%
64 Calzado, polainas y artículos análogos	692	-23.6%	5.6%
62 Prendas y complementos de vestir	568	-30.0%	4.6%
22 Bebidas y vinagre	567	9.3%	4.6%
61 Prendas y complementos de punto	425	-21.6%	3.4%
71 Perlas finas	418	49.4%	3.4%
87 Vehículos terrestres y sus partes	362	3.1%	2.9%
Resto	3,387	-3.8%	27.5%
TOTAL	12,338	-6.4%	100.0%

IMPORTACIONES			
Productos	US\$ Mill.	Var. %:	Part. %
(Capítulos arancelarios del Sistema Armonizado)	2025	25/24	2025
84 Aparatos mecánicos, calderas y partes	2,731	3.9%	10.6%
85 Máquinas y material eléctrico	2,598	0.2%	10.1%
30 Productos farmacéuticos	2,574	1.4%	10.0%
27 Combustibles minerales y sus productos	2,553	-3.4%	9.9%
87 Vehículos terrestres y sus partes	1,849	15.3%	7.2%
62 Prendas y complementos de vestir	1,077	-9.5%	4.2%
64 Calzado, polainas y artículos análogos	1,053	10.8%	4.1%
33 Aceites esenciales	934	17.1%	3.6%
22 Bebidas y vinagre	782	6.4%	3.0%
61 Prendas y complementos de punto	666	1.8%	2.6%
Resto	9,014	-12.9%	34.9%
TOTAL	25,830	-3.2%	100.0%

Panamá: Principales mercados de destino



Panamá: Principales mercados proveedores

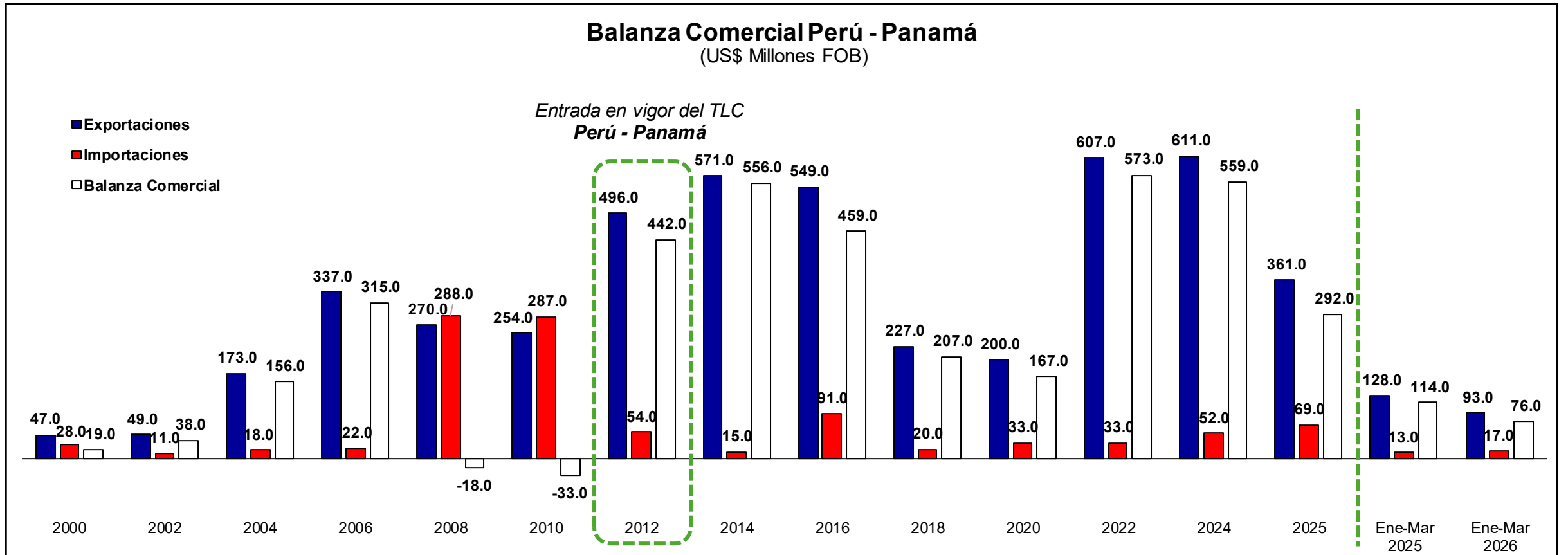


Fuente: Trade Map, ADEX Data Trade, SUNAT

(*) Las exportaciones e importaciones de Panamá incluyen los flujos comerciales de las Zonas Francas.

Elaboración: CIEN-ADEX

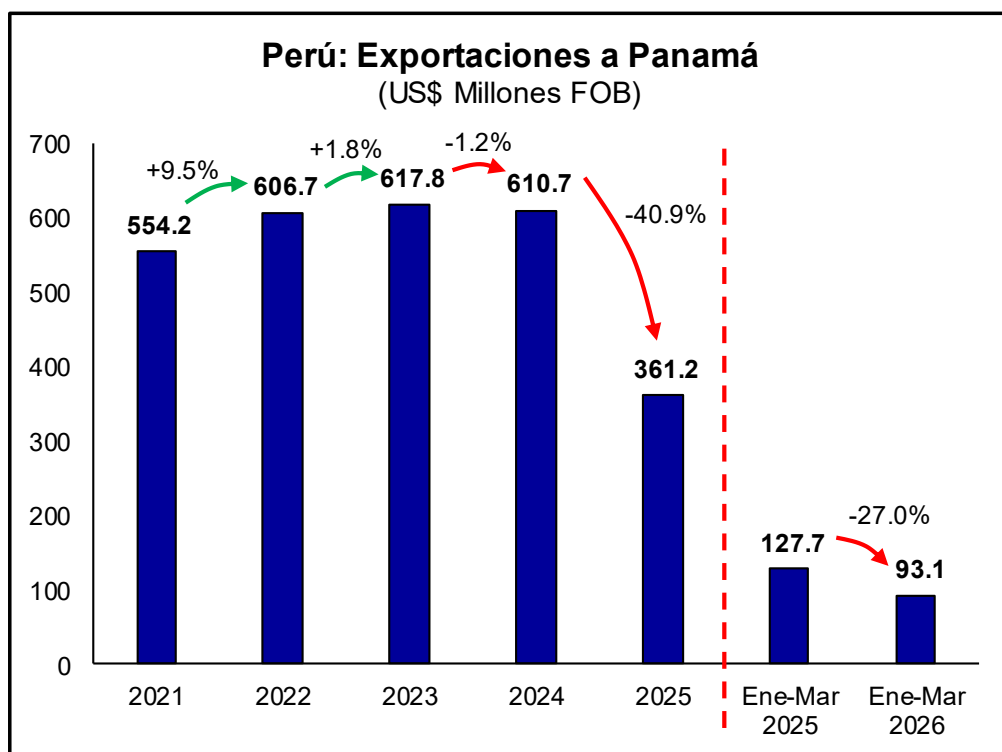
Balanza Comercial Perú - Panamá (US\$ Millones FOB)



Fuente: ADEX Data Trade, SUNAT

Elaboración: CIEN-ADEX

Exportaciones peruanas a Panamá (2025)



Fuente: ADEX Data Trade, SUNAT

Puesto N° 25
Exportaciones peruanas

0.4%
Part. %

+12.6%
Crec. Prom. Anual%
2025/2021

-40.9%
Var. %
2025/2024

Perú: Principales Productos Exportados a Panamá

Exportaciones (US\$ Millones FOB)	2025			Ene-Mar 2026		
	US\$ Mill.	Var. % 25/24	Part. %	US\$ Mill.	Var. % 25/26	Part. %
1 Residual 6	168.5	-60.0%	46.7%	29.6	-59.0%	31.8%
2 Gasóleo (Cutter Stock)	13.3	-	3.7%	-	-	-
3 Plátanos frescos	11.3	12.3%	3.1%	2.0	-30.4%	2.1%
4 Uvas frescas	11.0	4.7%	3.0%	1.3	-5.8%	1.4%
5 Carburorreactores	7.6	-55.5%	2.1%	0.1	-96.4%	0.2%
6 Aceite (Slurry)	7.4	-	2.0%	5.6	-	6.0%
7 Granos de jojoba	7.1	5.9%	2.0%	2.2	13.3%	2.4%
8 Alimento para camarones	6.6	22.4%	1.8%	1.7	17.2%	1.8%
9 Remolcadores	4.7	-	1.3%	-	-	-
10 Sopa instantánea	4.6	13.0%	1.3%	0.9	-6.6%	0.9%
Resto	119.1	-11.9%	33.0%	49.7	16.5%	53.3%
Totales	361.2	-40.9%	100.0%	93.1	-27.0%	100.0%

Elaboración: CIEN-ADEX

Perú: Exportaciones Sectoriales a Panamá (US\$ Millones FOB)

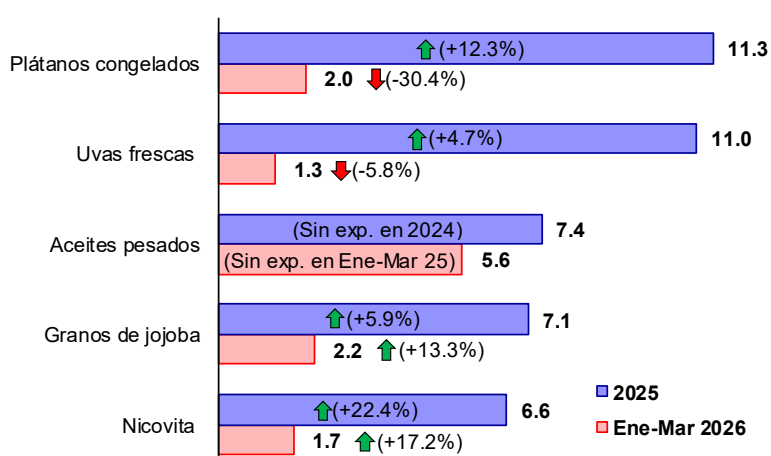
	2025			Ene-Mar 2026			Récord Histórico		Producto Principal 2025		Producto más Dinámico 2025*		
	Mill. US\$	Var. % 25/24	Part. %	Mill. US\$	Var. % 26/25	Part. %	Mill. US\$	Año	Mill. US\$	Var. % 25/24	Mill. US\$	Var. % 25/24	
Exportaciones (FOB)	361.2	-40.9%	100.0%	93.1	-27.0%	100.0%	930.2	2017					
Tradicional	190.3	-58.3%	52.7%	53.7	-40.1%	57.7%	816.7	2017					
Petróleo y gas natural	189.5	-58.3%	52.5%	53.7	-40.1%	57.7%	815.9	2017	Residual 6	168.5	-60.0%	-	-
Agropecuaria	0.8	0.2%	0.2%	0.01	-	0.01%	3.3	2016	Café en grano	0.7	5.4%	-	-
No Tradicional	170.9	10.6%	47.3%	39.4	4.0%	42.3%	170.9	2025					
Agroindustria	78.6	14.6%	21.8%	15.7	-4.8%	16.8%	78.6	2025	Plátanos frescos	11.3	12.3%	1.7	755.8%
Químico	38.4	24.9%	10.6%	12.3	59.2%	13.2%	38.4	2025	Aceite (Slurry)	7.4	-	1.1	195.3%
Metal - Mecánico	14.2	0.2%	3.9%	1.9	-42.7%	2.1%	38.7	2012	Remolcadores	4.7	-	1.3	92.6%
Acuicultura	7.4	-26.2%	2.0%	2.1	26.1%	2.2%	13.4	2012	Calamares y potas congeladas	2.1	25.7%	1.7	168.5%
Siderúrgico y metalúrgico	7.0	25.9%	1.9%	0.8	-53.6%	0.9%	9.6	2017	Desperdicios de acero	3.4	57.3%	3.4	57.3%
Prendas de vestir	7.0	16.4%	1.9%	1.6	10.7%	1.7%	11.8	2013	T-shirts de algodón	1.5	23.5%	1.5	23.5%
Minería no metálica	4.2	-6.5%	1.2%	1.3	38.1%	1.4%	10.4	2007	Placas y baldosas	2.0	-7.6%	-	-
Textil	1.4	-40.1%	0.4%	0.3	-14.7%	0.3%	5.3	2022	Tejidos de fibras sintéticas	0.3	-38.8%	-	-
Maderas	0.3	-10.4%	0.1%	0.1	5,135.8%	0.2%	2.5	2018	Muebles de madera	0.2	11.4%	-	-
Joyería	0.2	43.0%	0.1%	0.004	-77.2%	0.005%	6.9	2013	Joyería de plata	0.1	103.4%	-	-
Varios	12.2	0.6%	3.4%	3.4	-22.1%	3.7%	24.0	2014	Libros y folletos	2.9	0.8%	1.4	37.2%

Fuente: SUNAT, ADEX Data Trade

*Montos mayores a US\$ 1.0 millón

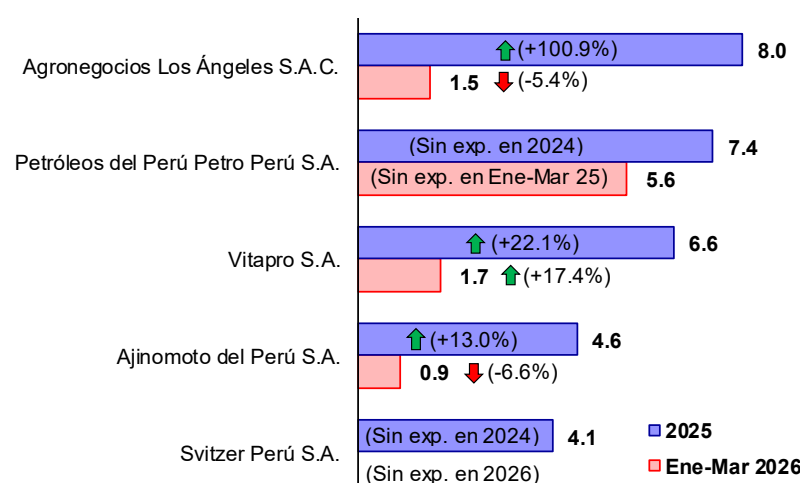
Elaboración: CIEN-ADEX

Perú: Top 5 de Productos de Exportación NT a Panamá (US\$ Millones - Var. %)

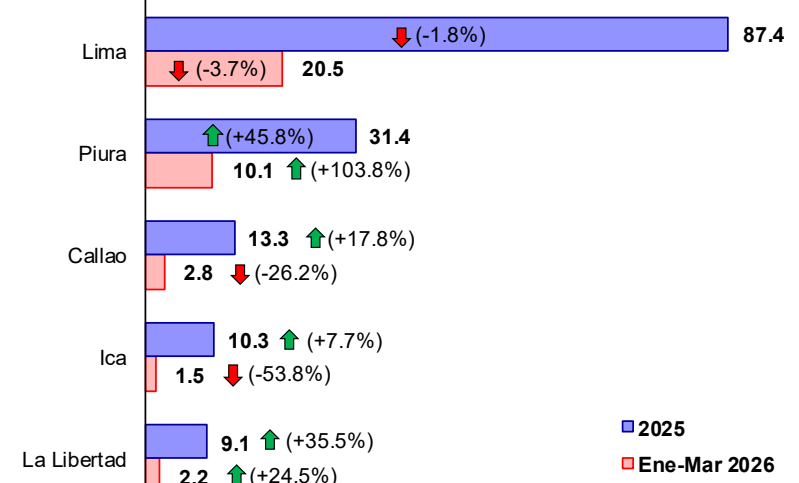


Fuente: ADEX Data Trade, SUNAT

Perú: Top 5 de Empresas Exportadoras NT a Panamá (US\$ Millones - Var. %)

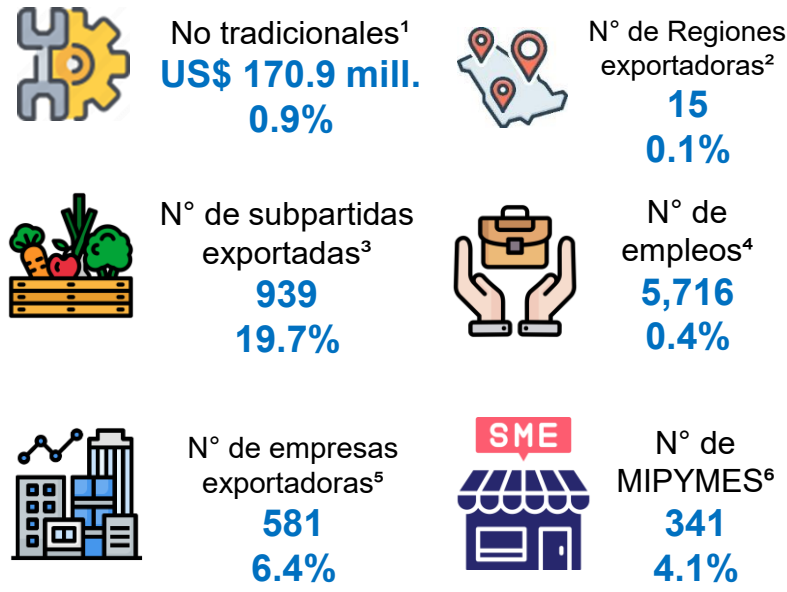


Perú: Top 5 Regiones Exportadoras NT a Panamá (US\$ Millones - Var. %)



Elaboración: CIEN-ADEX

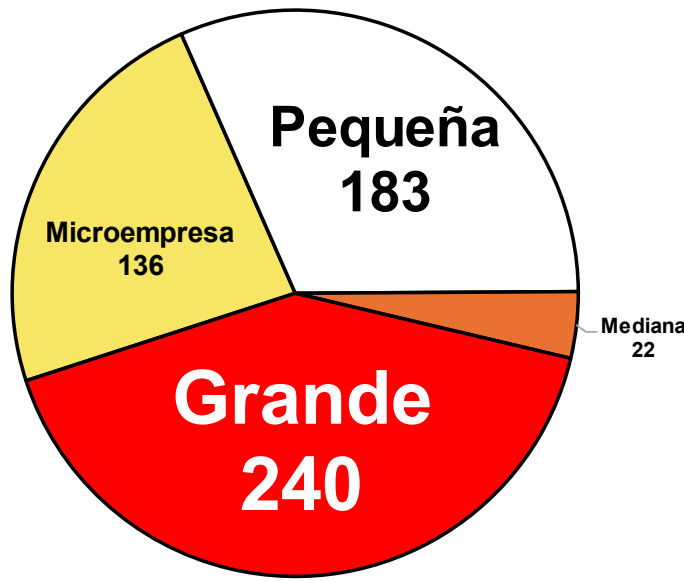
Datos y participación de Panamá con respecto al total de envíos de Perú al Mundo (2025)



¹ Exportaciones no tradicionales a Panamá / Exportaciones no tradicionales al mundo.
² Valor de exportaciones regionales a Panamá / Valor de exportaciones regionales al mundo (No incluye Lima y Callao).
³ N° de subpartidas exportadas a Panamá / N° subpartidas exportadas al mundo.
⁴ N° de empleos asociados a las exportaciones a Panamá / N° de empleos asociados a las exportaciones al mundo.
⁵ N° de empresas exportadoras a Panamá / N° empresas exportadoras al mundo.
⁶ N° de MIPYMES exportadoras a Panamá / N° de MIPYMES exportadoras al mundo




Fuente: ADEX Data Trade, SUNAT

Perú: Tamaño de Empresas Exportadoras a Panamá (2025)



Nota: Datos y participación de las exportaciones peruanas a Panamá respecto al total de envíos de Perú al mundo.

Vías de transporte para las exportaciones a Panamá

	2024	2025
 Marítimo	US\$ 579.6 mill. Var. %: -2.5% Part. %: 94.9%	US\$ 341.2 mill. Var. %: -41.1% Part. %: 94.5%
 Aéreo	US\$ 25.3 mill. Var. %: 11.7% Part. %: 4.2%	US\$ 15.1 mill. Var. %: -40.3% Part. %: 4.2%
 Terrestre	US\$ 5.7 mill. Var. %: 866.8% Part. %: 0.9%	US\$ 4.8 miles Var. %: -15.9% Part. %: 1.3%

Nota: Los datos de exportación por la vía terrestre corresponde a los envíos con transbordo.

Enlaces de interés

- [Estudio de mercado de alimentos procesados en Panamá](#)
- [Claves para hacer negocios con Panamá – 2026](#)

Elaboración: CIEN-ADEX

Oportunidades Comerciales (2025)**

Agroindustria

Químico

Prendas de vestir y manufacturas diversas

Productos que Perú exporta a Panamá

Sopas instantáneas

US\$ 4.6 millones

Var.25/24: **+13.0%**

Crec. Prom.25/21: **+34.5%**

Panamá importa del mundo **US\$ 17.3 mill.**

Alimentos para camarones

US\$ 6.7 millones

Var.25/24: **+22.1%**

Crec. Prom.25/21: **+50.8%**

Panamá importa del mundo **US\$ 105.0 mill.**

Tiras y láminas de polietileno

US\$ 3.7 millones

Var.25/24: **-3.6%**

Crec. Prom.25/21: **+7.6%**

Panamá importa del mundo **US\$ 30.7 mill.**

Botellas, frascos y similares

US\$ 2.7 millones

Var.25/24: **+4.4%**

Crec. Prom.25/21: **-1.9%**

Panamá importa del mundo **US\$ 42.8 mill.**

T-shirts de algodón

US\$ 1.5 millones

Var.25/24: **+23.5%**

Crec. Prom.25/21: **+7.5%**

Panamá importa del mundo **US\$ 87.0 mill.**

Placas y baldosas de cerámica

US\$ 2.0 millones

Var.25/24: **-7.6%**

Crec. Prom.25/21: **+19.6%**

Panamá importa del mundo **US\$ 22.0 mill.**

Químico

Agroindustria

Pesca

Productos que Panamá importa, Perú exporta, pero no a Panamá

Perfumes y aguas de tocador

US\$ 498.4 millones

Var.25/24: **+27.1%**

Crec. Prom.25/21: **+24.7%**

Perú exporta al mundo **US\$ 9.5 mill.**

Chocolates y sus preparaciones

US\$ 15.1 millones

Var.25/24: **+11.7%**

Crec. Prom.25/21: **+22.1%**

Perú exporta al mundo **US\$ 20.3 mill.**

Filetes de salmón, congelados

US\$ 12.8 millones

Var.25/24: **+31.9%**

Crec. Prom.25/21: **+23.9%**

Perú exporta al mundo **US\$ 1.0 mill.**

Fuente: ADEX Data Trade, SUNAT y Veritrade

Elaboración: CIEN-ADEX

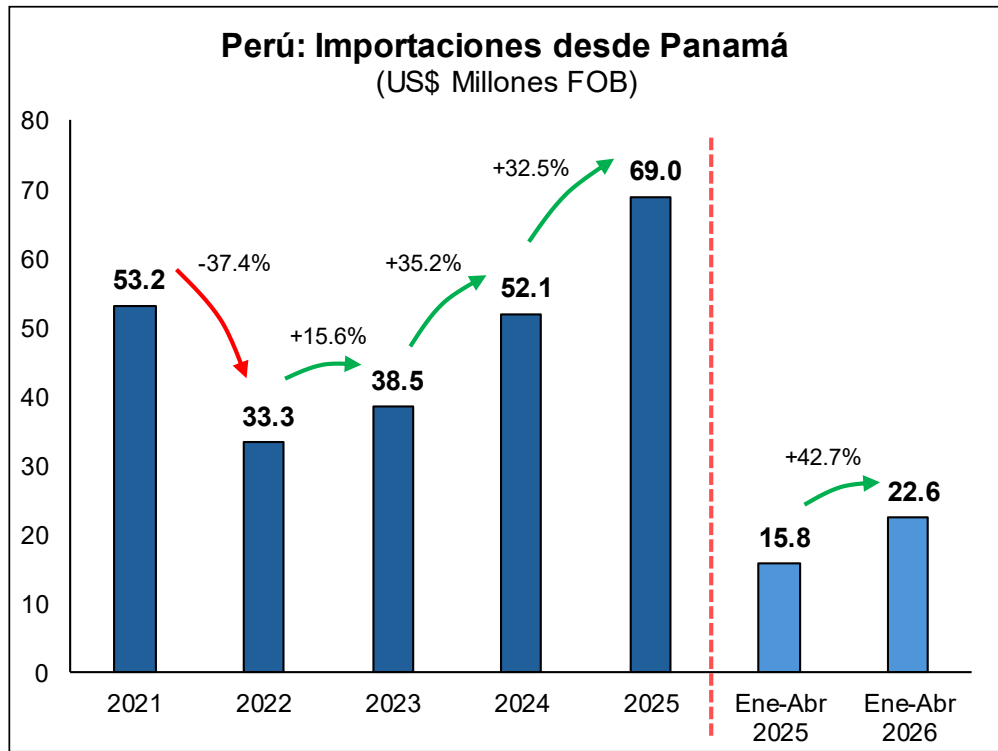
****Nota metodológica:** Los datos en el cuadro azul corresponden a exportaciones peruanas actuales y los datos en el cuadro verde a productos importados por Panamá con potencial de exportación desde Perú. Además, se incluye el valor total de las exportaciones peruanas de estos productos a nivel mundial.



adt ADEX Data Trade
Sistema de Inteligencia Comercial de ADEX

¡Haz crecer tus exportaciones con los expertos!

Más información **AQUI**



Importaciones peruanas desde Panamá (2025)

Puesto N° 50
Importaciones peruanas

0.1%
Part. %

+16.0%
Crec. Prom. Anual. %
2025/2021

32.5%
Var. %
2025/2024

Perú: Principales Productos Importados desde Panamá

Rank	Producto	2025			Ene-Abr 2026		
		US\$ Mill.	Var% 25/24	Part%	US\$ Mill.	Var% 26/25	Part%
1	Pescado bonito congelado	19.4	118.4%	28.1%	6.4	199.0%	28.4%
2	Medicamentos para uso humano	10.6	56.6%	15.4%	4.2	-3.9%	18.7%
3	Chapas y tiras de aluminio	6.1	20.8%	8.9%	2.8	138.0%	12.3%
4	Diesel 2 con azufre >= 50ppm	5.3	11,915.5%	7.7%	1.8	-24.9%	8.1%
5	Atunes de aleta amarilla congelada	5.3	336.1%	7.7%	1.8	291.3%	8.0%
6	Residual 6	3.4	503.3%	4.9%	2.1	374.4%	9.1%
7	Paludos o atunes ojo grande	2.8	371.1%	4.0%	0.3	75.3%	1.3%
8	Preparaciones de sémola	2.2	78.4%	3.2%	0.5	-44.0%	2.2%
9	Tortas y residuos de aceite de soya	1.8	-	2.6%	-	-	-
10	Pescados luna congelados	1.3	474.1%	1.9%	0.3	106.7%	1.4%
Resto		10.8	-60.7%	15.7%	2.4	-34.0%	10.5%
Totales		69.0	32.5%	100.0%	22.6	42.7%	100.0%

US\$ 69.0 millones
Importaciones FOB

US\$ 1.8 millones
Flete

US\$ 560.9 miles
Seguro

US\$ 71.3 millones
Importaciones CIF

Fuente: ADEX Data Trade, SUNAT

Elaboración: CIEN-ADEX

Perú: Importaciones por CUODE desde Panamá (US\$ Miles FOB)

CUODE	2025			Ene-Abr 2026			Récord Histórico	Subcategoría Principal 2025		Subcategoría más Dinámica 2025*	
	Miles US\$	Var.% 25/24	Part.%	Miles US\$	Var.% 26/25	Part.%		Miles US\$	Var.% 25/24	Miles US\$	Var.% 25/24
Importaciones (FOB)	68,957.1	▲ 32.5%	100.0%	23,289.1	▲ 40.9%	100.0%	44,556.1	2025			
Bienes de Consumo	44,556.1	▲ 95.0%	64.6%	14,331.5	▲ 57.9%	63.5%	44,556.1	2025			
Bienes de consumo no duradero	43,816.5	▲ 98.4%	63.5%	14,178.9	▲ 60.6%	62.8%	43,816.5	2025	Productos alimenticios	32,397.8	▲ 138.3%
Bienes de consumo duradero	739.5	▼ -3.4%	1.1%	152.6	▼ -38.8%	0.7%	2,668.2	2000	Obj. de adorno de uso personal	603.0	▼ -9.2%
Materias Primas y Productos Intermedios	20,556.8	▲ 130.6%	29.8%	7,795.5	▲ 45.1%	34.5%	334,607.8	2011			
Materias Primas y Productos Intermedios para la Industria	9,960.1	▲ 20.7%	14.4%	3,677.8	▲ 47.1%	16.3%	11,497.2	2021	Productos mineros	6,866.8	▲ 7.6%
Combustibles, Lubricantes y Productos Conexos	8,814.6	▲ 1,365.4%	12.8%	4,117.6	▲ 43.4%	18.2%	327,937.3	2011	Combustibles	8,814.6	▲ 1,365.4%
Materias Primas y Productos Intermedios para la Agricultura	1,782.1	▲ 2,954.8%	2.58%	-	-	-	10,122.2	2021	Alimentos para animales	1,782.1	▲ 2,954.8%
Bienes de Capital y Materiales de Construcción	3,844.2	▼ -81.0%	5.6%	409.6	▼ -70.1%	1.8%	20,264.5	2024			
Bienes de Capital para la Industria	2,796.1	▼ -31.2%	4.1%	379.0	▼ -59.9%	1.7%	7,554.9	2023	Maquinaria industrial	1,808.1	▼ -40.4%
Equipos de Transporte	757.0	▼ -95.3%	1.1%	30.6	▼ -90.6%	0.1%	15,982.6	2024	Partes y accesorios de equipos de transporte	750.9	▲ 183.4%
Materiales de Construcción	287.1	▲ 36.6%	0.4%	-	-	-	555.5	2023	Materiales de construcción	287.1	▲ 36.6%
Bienes de Capital para la Agricultura	4.1	▼ -54.4%	0.01%	-	-	-	398.7	2014	Máquinas y herramientas	4.1	-
Diversos	-	-	-	35.1	-	0.2%	521.0	2009			
Diversos	-	-	-	35.1	-	0.2%	521.0	2009	-	-	-

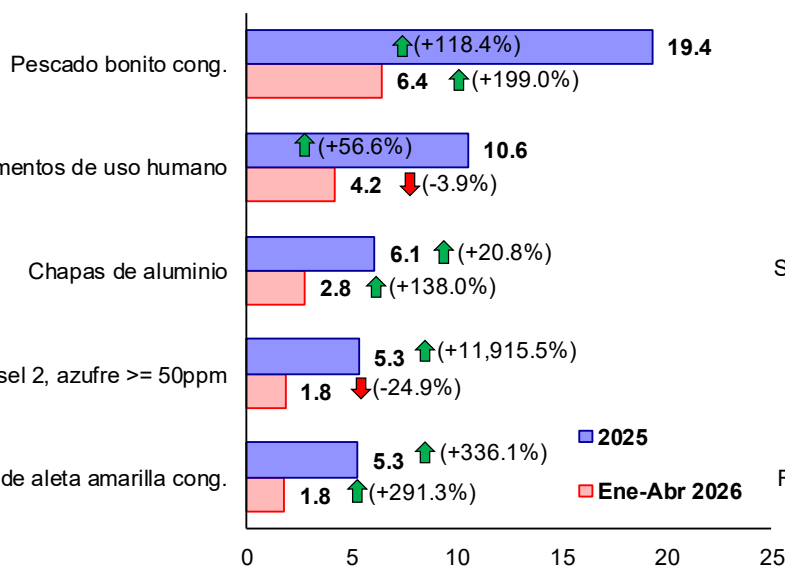
Fuente: SUNAT, ADEX Data Trade

*Montos mayores a US\$ 100.0 miles

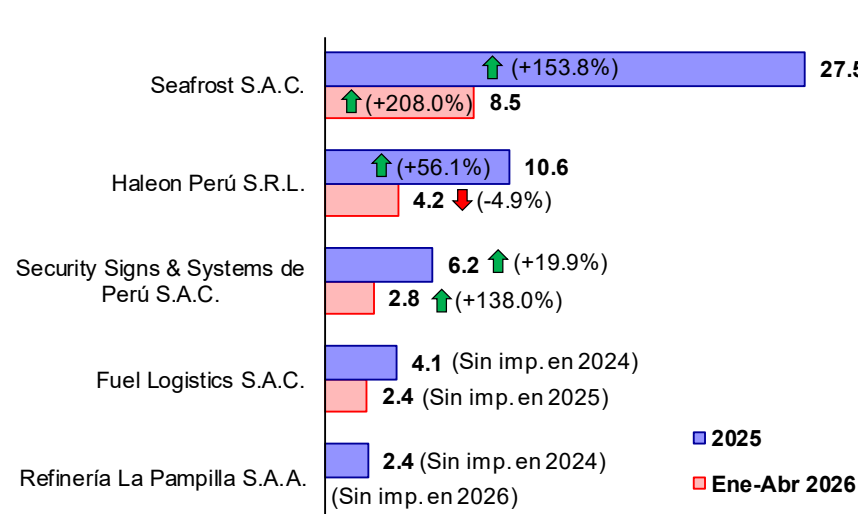
Elaboración: CIEN-ADEX

- ✓ En 2025, las importaciones peruanas desde Panamá totalizaron **US\$ 69.0 millones**, registrando un incremento de **32.5%** respecto al año anterior. Este incremento estuvo impulsado principalmente por las mayores compras de **bienes de consumo (US\$ 44.6 millones; 95.0% interanual)** y de **materias primas y productos intermedios (US\$ 20.6 millones; 130.6% interanual)**.
- ✓ A nivel de productos, sobresalieron las importaciones de **pescado bonito congelado (US\$ 19.4 millones)**, **medicamentos para uso humano (US\$ 10.6 millones)** y **chapas y tiras de aluminio (US\$ 6.1 millones)**.

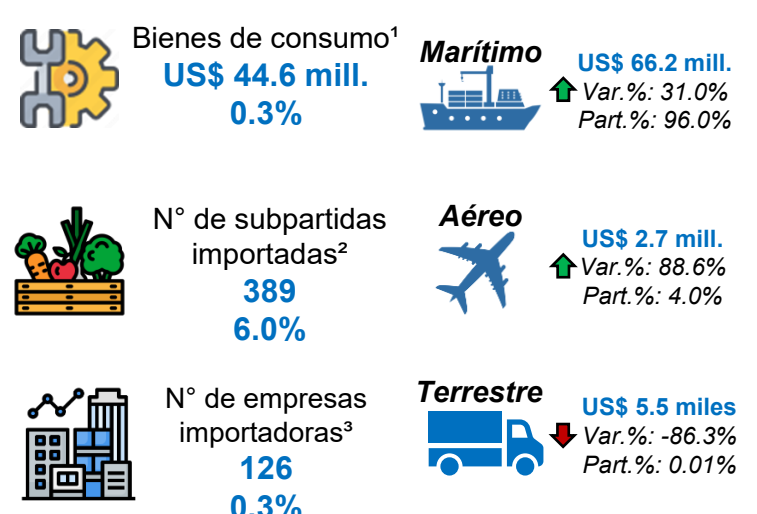
Perú: Top 5 Productos Importados desde Panamá (US\$ Millones - Var. %)



Perú: Top 5 Empresas Importadoras desde Panamá (US\$ Millones - Var. %)



Data y participación de Panamá con respecto al total de importaciones de Perú desde el Mundo (2025)



¹ Importaciones de Bienes de Consumo desde Panamá / Importaciones de Bienes de Consumo desde el mundo.

² N° de subpartidas importadas desde Panamá / N° subpartidas importadas desde el mundo

³ N° de empresas importadoras desde Panamá / N° empresas importadoras desde el mundo.

Fuente: ADEX Data Trade, SUNAT

Elaboración: CIEN-ADEX